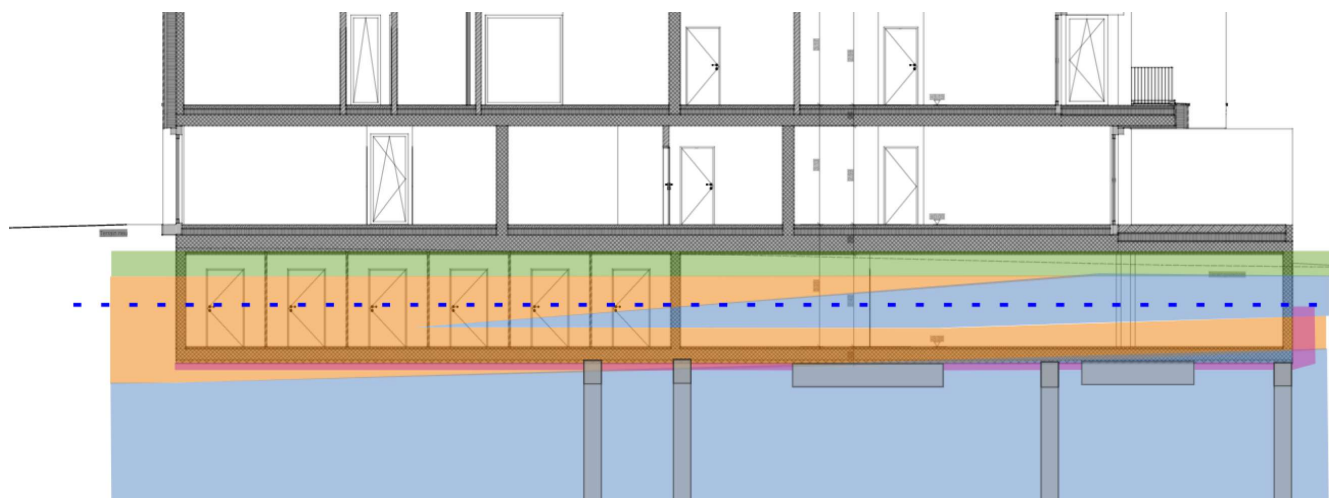


Neubau MFH Birmensdorf

Durchflusssnachweis



Zeitraum 2022
Projektgrösse CH 3'000.--

Auftraggeber Gwerder + Partner AG, 6343 Rotkreuz

ERBRACHTE LEISTUNGEN

Berechnung Kapazitätsverminderung
des Durchflusses und
Ersatzmassnahmen

Berichterstellung zuhanden der
Behörden

Situation und Schnitt

PROJEKTBE SCHRIEB

Die Schläpfer & Partner AG hat für den Bau eines 4-geschossigen MFH mit Tiefgarage den Baugrund und die Wasserverhältnisse untersucht. Die Projektparzelle befindet sich im Grundwassergebiet und grenzt direkt an einen Bach. Da der Neubau mit dem Untergeschoss und mit einer allfälligen Pfählung in den Grundwasserleiter hineinreicht, musste für die Baufreigabe ein Durchflusskapazitätsnachweis mit einem Konzept für Ersatzmassnahmen erstellt werden.

Dazu wurde anhand der Sondierungen ein Baugrundmodell erstellt. Mit den Baugrubenplänen der Ingenieure konnte die Fläche, die beeinträchtigt wird, abgeschätzt und rechnerisch durch Ersatzmassnahmen kompensiert werden. Durch den Einbau geeigneter Massnahmen sollte der Durchfluss wieder hergestellt sein.