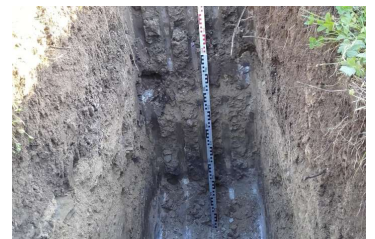
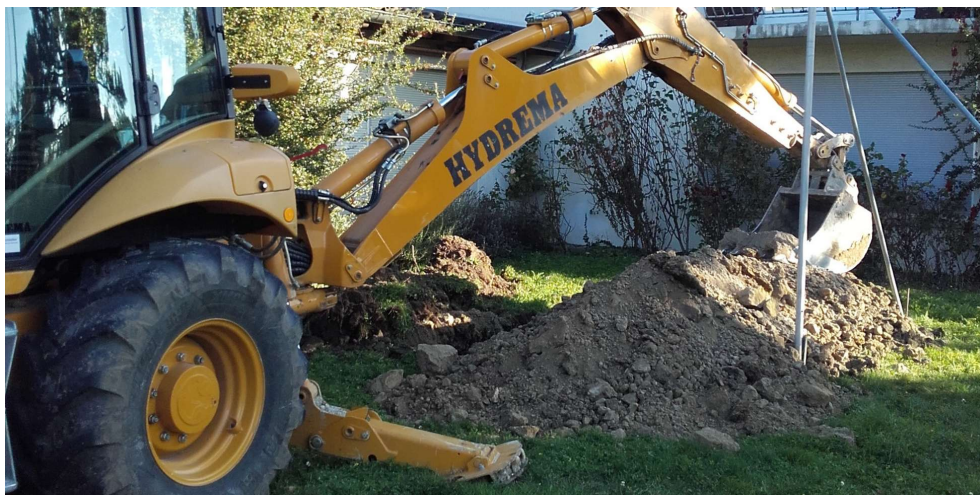


## EFH Zollerstrasse, 8703 Erlenbach



Zeitraum    Oktober 2016

Auftraggeber    Baulink AG, Tittwiesenstrasse 27, 7000 Chur

### ERBRACHTE LEISTUNGEN

5 Rammsondierungen, 1  
Baggerschachtsondierung,  
Beprobung Bodenmaterial,  
Laboranalysen nach VBBö,  
geotechnischer Bericht, Bericht vor  
Bodenverschiebung

### PROJEKTBE SCHRIEB

An der Zollerstrasse in Erlenbach ist der Neubau eines EFH inklusive eines Aussenpools und eines kleinen autonomen Hauses geplant. Die von S&P durchgeführte Baugrunduntersuchung hat gezeigt, dass der Fels (kompakter Sandstein) in geringer Tiefe ansteht und die Aushubarbeiten nur mittels Abbauhammer oder Fräse möglich sind. Mit der Bodenuntersuchung wurde die Schadstoffbelastung des Bodens geklärt und Empfehlungen für den Umgang mit dem Bodenaushub gemacht.