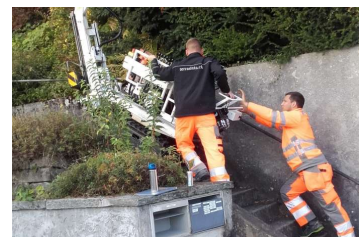


MFH Claridenstrasse, 8802 Kilchberg



Zeitraum Oktober 2016
Projektgrösse Fr. 10'900.--

Auftraggeber Horizon Architektur + Bau AG, Hofackerstrasse 13a, Zürich

ERBRACHTE LEISTUNGEN

4 Rammsondierungen, 2
Rammkernsondierungen, Beprobung
Bodenmaterial, Laboranalysen nach
VBBo, geotechnischer Bericht, Bericht
vor Bodenverschiebung

PROJEKTBESCHREIB

In steiler Hanglage ist an der Claridenstrasse in Kilchberg der Neubau eines 6-stöckigen MFH geplant. Das Projekt sieht 3 UGs und bergseitig eine ca. 10 m tiefe Baugrube vor. Unter künstlichen Auffüllungen folgte Moränenmaterial, welches oberflächlich unterschiedlich stark verwittert und lokal wasserführend ist. Die vorgefundene Geologie und die knappen Platzverhältnisse liessen den Schluss zu, dass die Baugrubenabschlüsse mittels Nagelwänden, oder alternativ mit gespiessten/rückverankerten Rühlwänden zu sichern sind. Im Bericht vor Bodenverschiebung wurde die Schadstoffbelastung des Bodens, die zu erwartende Menge an Bodenaushub und der mögliche Umgang mit dem ausgehobenen Boden erläutert.