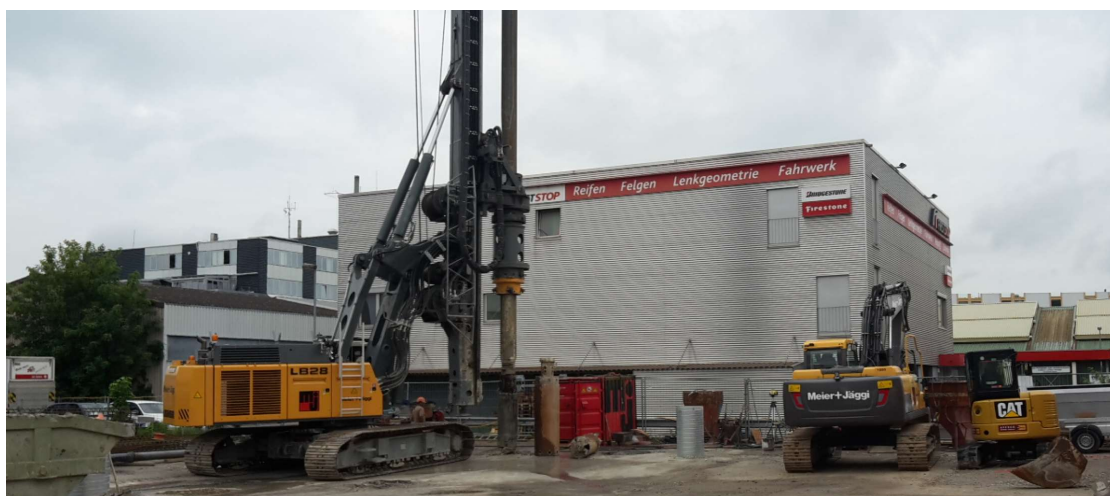


## Neubau Parkhaus "IFANG", Bülach



Zeitraum 2016  
Planer Oskar Meier AG, Bülach

Auftraggeber Oskar Meier AG, Bülach

### ERBRACHTE LEISTUNGEN

Projekt, Ausschreibung,  
Ausführungsplanung und Bauleitung  
der Fundation (Pfählung inkl.  
Betonarbeiten Pfahlkopfriegel)

### PROJEKTbeschreibung

Das Projekt an der Schlosserstrasse in Bülach besteht aus dem Neubau eines sechsstöckigen Parkhauses in Elementbauweise. Aufgrund des schlecht tragfähigen und setzungsempfindlichen Baugrundes sind die Lasten des Hochbaus mittels einer schwimmenden Pfahlfundation in den Untergrund abzuleiten. Dazu wurden insgesamt 62 Grossbohrpfähle mit Durchmesser 700 und 1000 mm mit einer Gesamtlänge von knapp 1600 m erstellt. Einzelne Pfähle wiesen eine Länge von über 30 m auf.